



TPA 300 Quick Start Guide



BOSCH

1 Navigating the Tool



Power

Powers the tool on and off.



Navigation

Press the arrow buttons to navigate menus.



Confirm/OK

Press to confirm selections.



Trigger

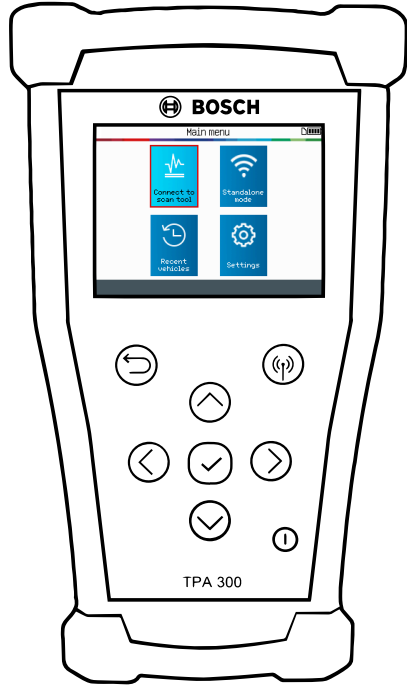
Used to read sensors.



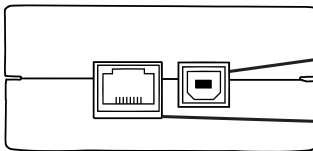
Return/Cancel

Use to go back a screen, as well as cancel triggering and programming processes.

Front



Bottom



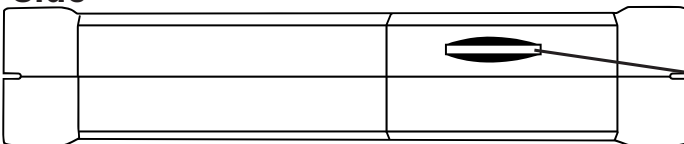
Charging/USB Port

Used for charging the tool, as well as connecting to a PC for updates.

Extension Port

Connects the tool to optional accessories.

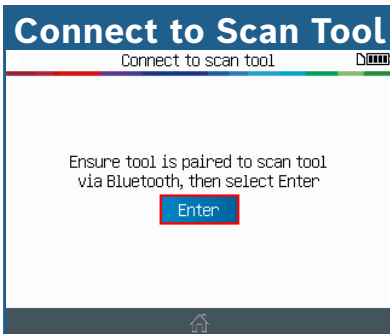
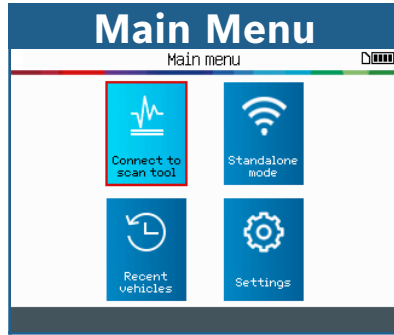
Side



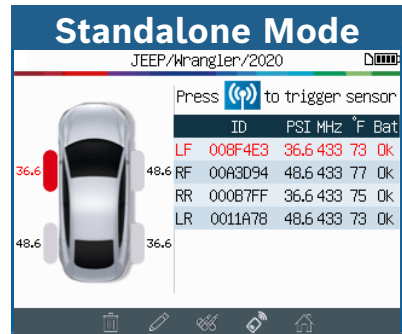
SD Card Slot

SD card job data storage.

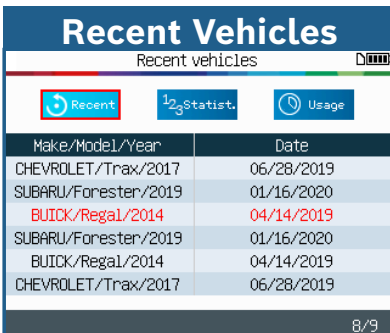
2 Main Features



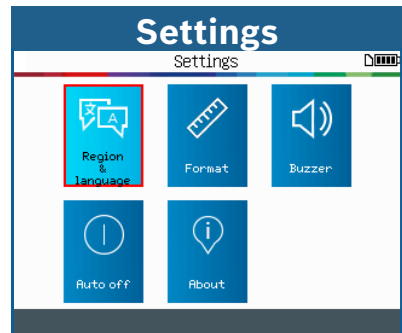
Select AutoID or Manual Selection on the Bosch scan tool and use the TPA 300 to read the TPMS sensors.



Use the TPA 300 as a standalone TPMS tool to read and program sensors, check key fob and much more.



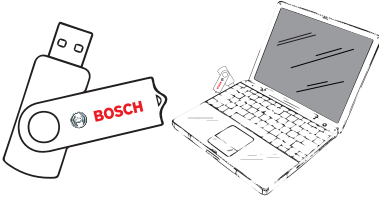
View vehicle TPMS history.



Change region, language, display format, sound, auto power off settings, and check the software version.

3 Updating the Tool

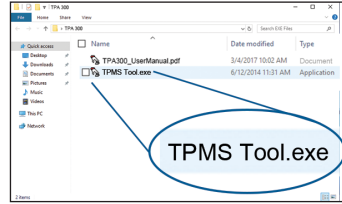
Step 1 Install Software



The TPMS Tool Software is located on the USB drive included in the kit. Insert the USB Drive into the PC's USB port.

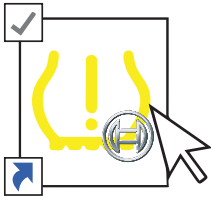
Use Windows 7 or newer for this application

Step 2 Install Software



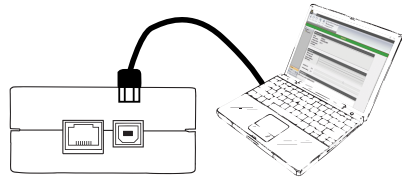
On the drive, open **TPMS Tool.exe** and follow the on-screen instructions to install the update software.

Step 3 Open Software



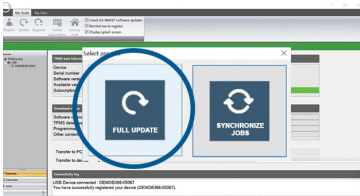
After the installation is complete, a shortcut icon will appear on the desktop. Double-click the icon to open TPMS Tool.

Step 4 Plug tool into PC



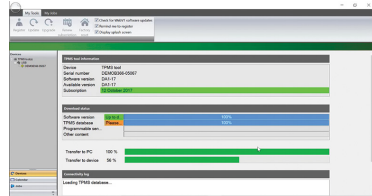
Once open, connect the TPMS tool to a PC with the USB cable included in the kit.

Step 5 Update Tool



A pop-up will appear. Click **Full Update**. If this window does not appear, click the **Update** button at the top left of the screen.

Step 6 Update in Progress

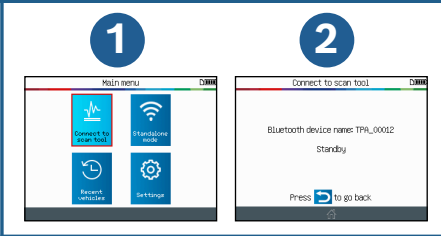


The tool will begin the update process. Allow 15-20 minutes for the tool to update. **DO NOT** unplug the tool while updating.

Update software can also be downloaded from
<https://www.boschdiagnostics.com/pro/updates-and-downloads>

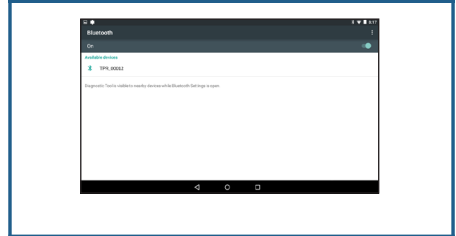
4 Connecting to a Bosch Diagnostic Tool

Step 1 Activate Bluetooth on TPA 300



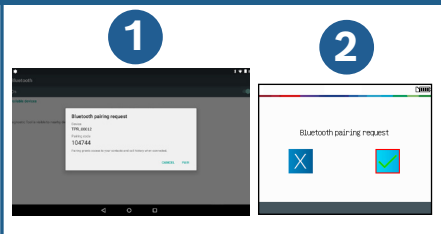
On the main menu, *select* **Connect to scan tool** then press to continue.

Step 2 Activate Bluetooth on Scan Tool



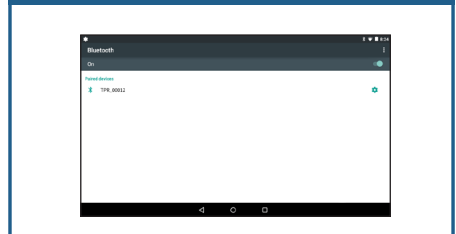
On the Bosch scan tool, go to **All Apps** > **Settings** > **Bluetooth** and wait until the TPA 300 is detected. When the device name appears, click on it to pair.

Step 3 Confirm Bluetooth Pairing



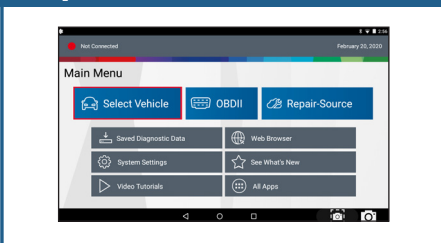
Confirm the Bluetooth pairing by clicking **Pair** on the scan tool. Do the same on the TPA 300 by selecting .

Step 4 Check if TPA 300 is correctly paired



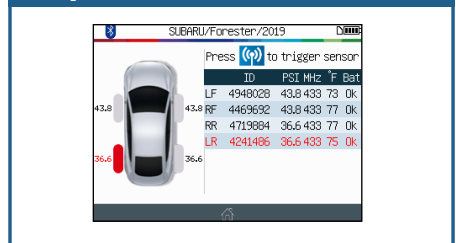
On the Bosch scan tool, check if TPA_ xxxx appears in the paired devices list.

Step 5 Select Vehicle



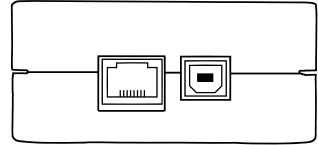
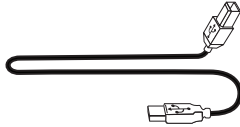
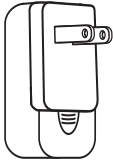
On the Bosch scan tool, *Press* **Select Vehicle** > **Select AutoID** or **Manual Selection** > **Select Maintenance Tests** > **Select TPMS Registration** > **Select Tire Sensor Registration** > “Use TPMS Tool?” appears, *Select* **Yes** > *Press* all **continue buttons that appear**.

Step 6 Read TPMS sensors with TPA 300



The Bosch scan tool will automatically select the matching vehicle on the TPA 300. Use the TPA 300 to read all the TPMS sensors. To register sensors after readings, follow the prompts on the Bosch scan tool.

5 Charging the Tool



For charging the tool, plug the USB cable into the supplied universal charger, then plug the charger into an appropriate outlet. Plug the other end of the USB cable into the USB slot on the bottom of the tool. The battery icon on the tool will then reflect the charging status.



Note: **DO NOT** use the tool with low battery status.
Tool may not provide reliable results.

⚠️ WARNING: This product emits electromagnetic and electronically generated waves that may interfere with the safe operation of **pacemakers**.

Individuals that have pacemakers should NEVER use this product.



⚠️ WARNING:



Do not use on live electrical circuits.

Please read instructions before use.

Wear safety glasses. (user and bystanders).

6 Product Content



- TPA 300 Tool
- Quickstart Guide
- Universal Charger
- USB-B Cable
- USB with User Manual/Software
- Carrying Case

7 Technical Support Info



TECHNICAL SUPPORT

Tel: 1-855-267-2483 Option 1

Email: techsupport.diagnostics@us.bosch.com

REPAIRS

Tel: 1-800-344-4013

Email: repairs@service-solutions.com

This page intentionally left blank.



Guía de inicio rápido TPA 300



BOSCH

1 Explorar la herramienta



Encendido

Enciende y apaga el aparato.



Exploración

Presione los botones de flecha para navegar por los menús.



Confirmar/Aceptar

Presione para confirmar las selecciones.



Activación

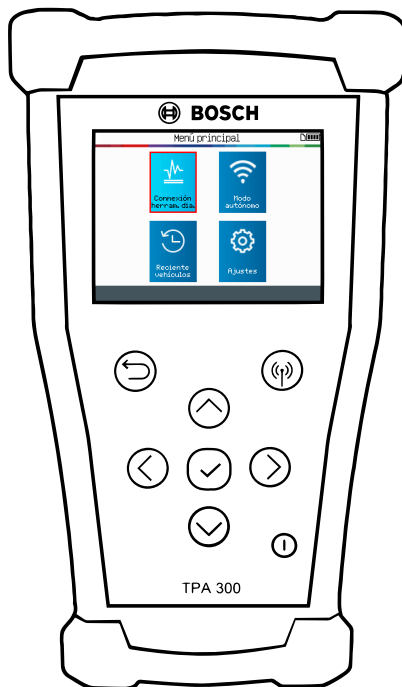
Se usa para leer los sensores.



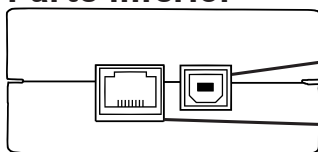
Volver/Cancelar

Úselo para volver a la pantalla anterior, además de cancelar los procesos de activación y programación.

Parte delantera



Parte inferior



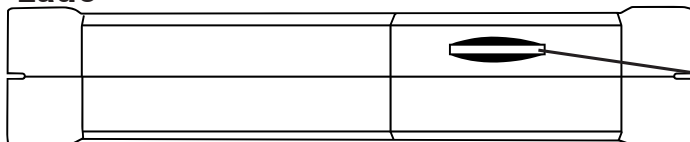
Puerto USB/Carga

Se usa para cargar el aparato, además de conectarlo a una PC para las actualizaciones.

Puerto de extensión

Conecta el aparato a accesorios opcionales.

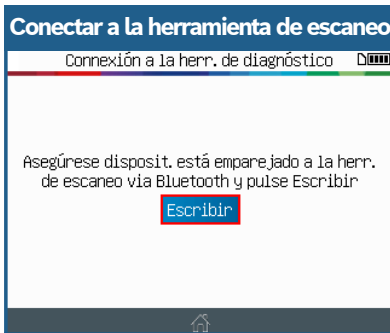
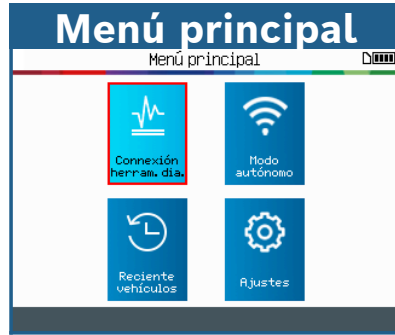
Lado



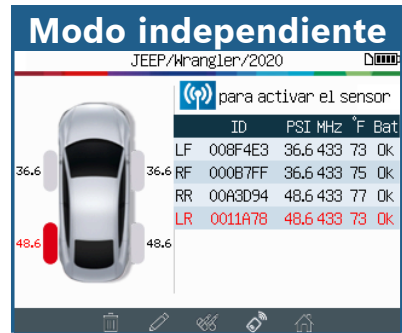
Ranura de tarjeta SD

Almacenamiento de datos de trabajo en tarjeta SD.

2 Características principales



Seleccione ID del Auto o Selección Manual en la herramienta de escaneo de Bosch y use el TPA 300 para leer los sensores TPMS.



Use el TPA 300 como herramienta TPMS independiente para leer y programar los sensores, verificar el llavero transmisor y mucho más.



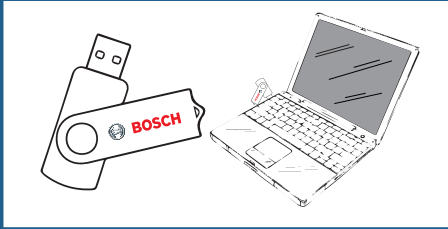
Ver historial de TPMS del vehículo.



Cambiar región, idioma, formato de visualización, sonido, ajustes de encendido automático y verificar la versión del software.

3 Actualizar la herramienta

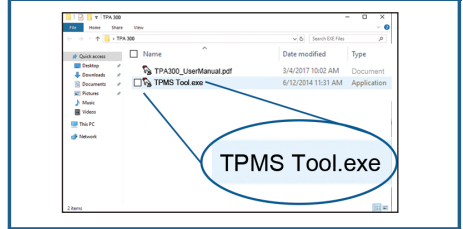
Paso 1 Instalar software



El software de la herramienta TPMS se encuentra en la unidad USB que se incluye en el kit. Inserte la unidad USB en el puerto USB de la PC.

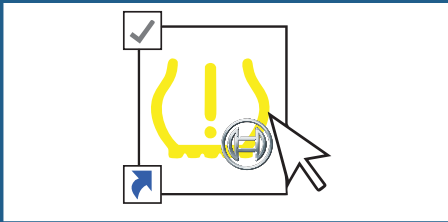
Use Windows 7 o una versión posterior para esta aplicación

Paso 2 Instalar software



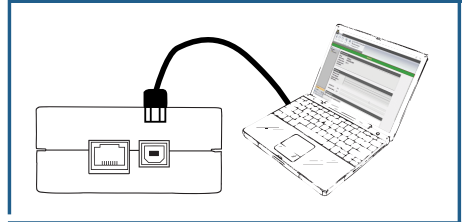
En la unidad, abra **TPMS Tool.exe** y siga las instrucciones de la pantalla para instalar el software actualizado.

Paso 3 Abrir software



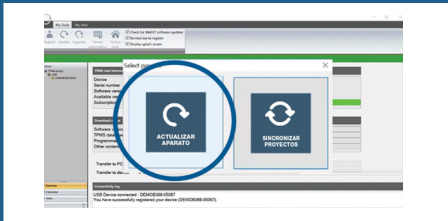
Después de que se complete la instalación, aparecerá un ícono de acceso directo en el escritorio. Haga doble clic en el ícono para abrir la herramienta TPMS.

Paso 4 Conectar herramienta en PC



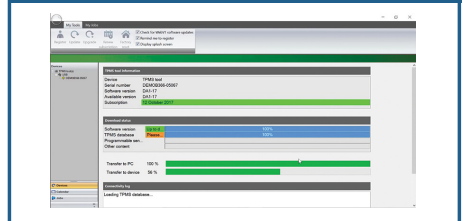
Cuando se haya abierto, conecte la herramienta TPMS a una PC con el cable USB que se incluye en el kit.

Paso 5 Actualizar herramienta



Aparecerá una ventana emergente. Haga clic en **Actualizar aparato**. Si no aparece esta ventana, haga clic en el botón **Actualizar** en la esquina superior izquierda de la pantalla.

Paso 6 Actualización en curso

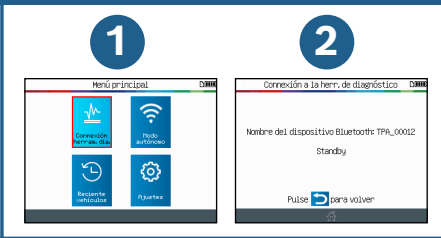


La herramienta comenzará el proceso de actualización. Espere 15 a 20 minutos para que la herramienta se actualice. **NO** desconecte el aparato mientras se actualiza.

El software actualizado también se puede descargar de <https://www.boschdiagnostics.com/pro/updates-and-downloads>

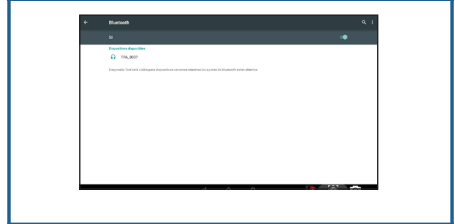
4 Conectarse a una herramienta de diagnóstico Bosch

Paso 1 Activar Bluetooth en TPA 300



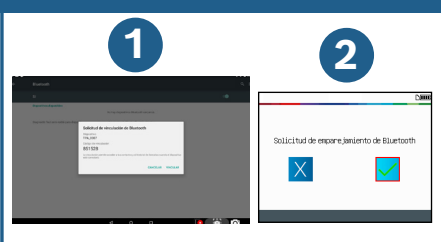
En el menú principal, **seleccione Conexión herram. dia.** Y presione continuar ✓

Paso 2 Activar Bluetooth en la herramienta de escaneo



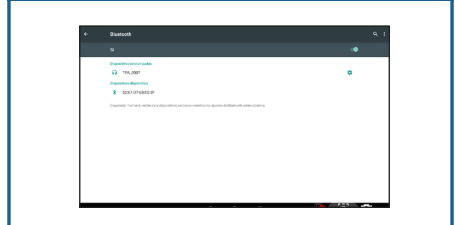
En la herramienta de escaneo Bosch, vaya a **Todas las aplicaciones > Settings > Bluetooth** y espere hasta que se detecte TPA 300. Cuando aparezca el nombre del dispositivo, haga clic en él para conectarlo.

Paso 3 Confirmar la sincronización por Bluetooth



Haga clic en **Sincronizar** en la herramienta de escaneo para confirmar la sincronización por Bluetooth. Haga lo mismo en TPA 300 seleccionando ✓

Paso 4 Verifique que TPA 300 esté sincronizado correctamente



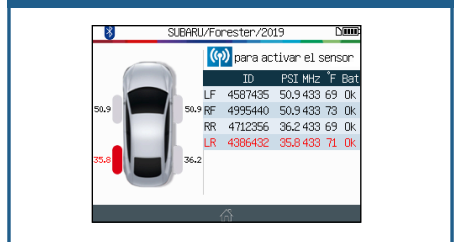
En la herramienta de escaneo Bosch, verifique si TPA_XXXX aparece en la lista de dispositivos sincronizados.

Paso 5 Seleccionar vehículos



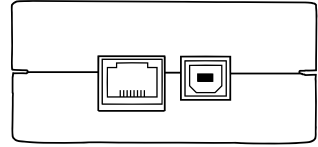
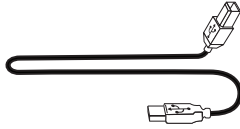
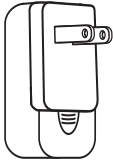
En la herramienta de escaneo Bosch, **Presione Seleccionar vehículo > Seleccione ID del Auto o Selección Manual > Seleccione Pruebas de mantenimiento > Seleccione Registración TPMS > Seleccione Registro de presión de la llanta > aparece "¿Usar herramienta TPMS?", Seleccione Sí > Presione todos los botones Continuar que aparezcan.**

Paso 6 Leer los sensores TPMS con TPA 300



La herramienta de escaneo Bosch seleccionará automáticamente el vehículo que coincida con el TPA 300. Use el TPA 300 para leer todos los sensores TPMS. Par registrar los sensores después de las lecturas, siga los diálogos de la herramienta de escaneo Bosch.

5 Cargar la herramienta



Para cargar el aparato, conecte el cable USB en el cargador universal que se proporciona y conecte el cargador en la toma adecuada. Conecte el otro extremo del cable USB en la ranura USB en la parte inferior del aparato. El ícono de batería de la herramienta reflejará el estado de carga.



Nota: **NO** use la herramienta con un estado de batería baja. La herramienta puede no ofrecer resultados confiables.

⚠️ ADVERTENCIA: Este producto emite ondas generadas electrónicamente y electromagnéticas que pueden interferir con el funcionamiento seguro de los **marcapasos**.



Los individuos que tengan marcapasos no deberían usar NUNCA este producto.

⚠️ ADVERTENCIA:



No utilizar en circuitos eléctricos cargados.

Lea las instrucciones antes de usar.

Use lentes de seguridad. (usuario y los transeúntes).

6 Contenido del producto



- Herramienta TPA 300
- Guía de inicio rápido
- Cargador universal
- Cable USB-B
- USB con software/manual de usuario
- Estuche de transporte

7 Información de soporte técnico



SOPORTE TÉCNICO

Tel: 1-855-267-2483 Opción 1

Correo electrónico: techsupport.diagnostics@us.bosch.com

REPARACIÓN

Tel: 1-800-344-4013

Correo electrónico: repairs@service-solutions.com

This page intentionally left blank.



Guide de démarrage rapide du TPA 300



BOSCH

1 Navigation dans l'outil



Alimentation

Met en marche/coupe l'alimentation de l'outil.



Navigation

Appuyez sur les flèches pour naviguer parmi les menus.



Confirmation/OK

Appuyez sur ce bouton pour confirmer la sélection.



Capteur

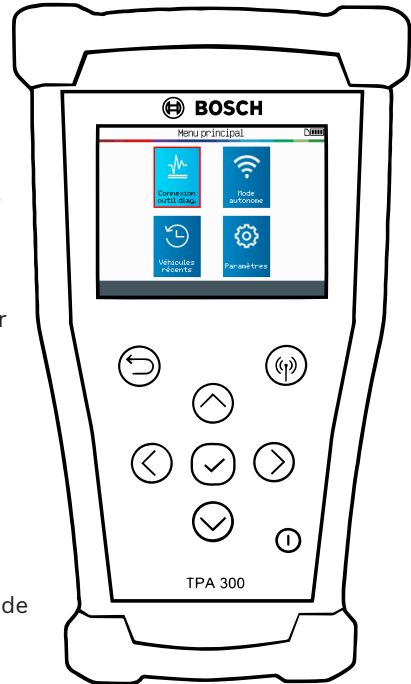
Appuyez sur ce bouton pour lire les capteurs.



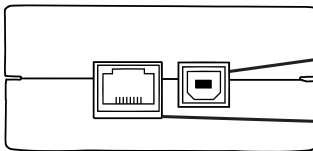
Retour/annulation

Utilisez ce bouton pour revenir d'un écran et pour annuler les procédures de capture ou de programmation.

Devant



Dessous



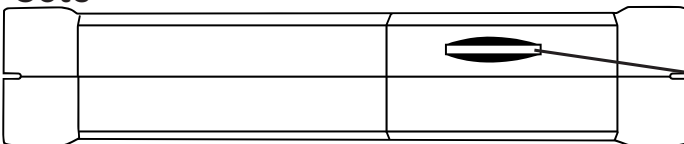
Port USB/de recharge

Permet de charger l'outil, ainsi que de le brancher à un ordinateur personnel pour le mettre à jour.

Port d'extension

Permet de brancher des accessoires optionnels à l'outil.

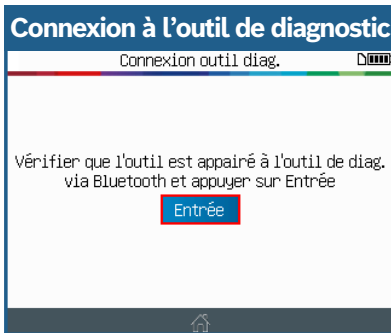
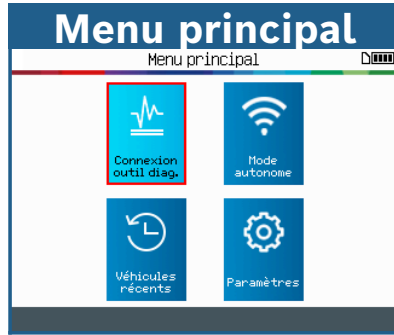
Côté



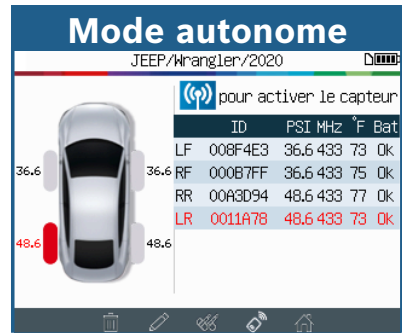
Fente pour carte SD

Carte SD de données d'entretien.

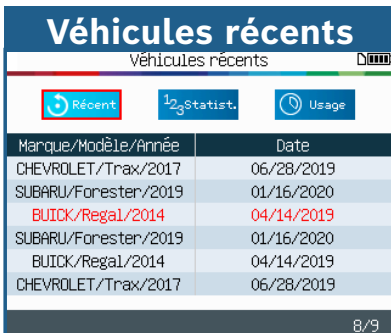
2 Caractéristiques principales



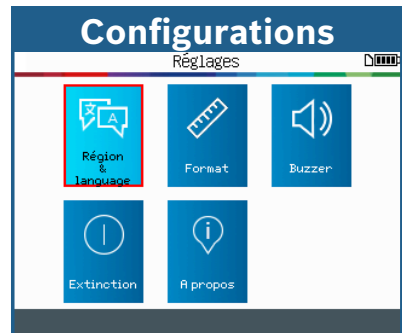
Sélectionnez AutoID ou Sélection manuelle sur l'outil de diagnostic Bosch et utilisez le TPA 300 pour lire les capteurs TPMS.



Utilisez le TPA 300 comme outil TPMS autonome pour lire et programmer des capteurs, vérifier des porte-clés et bien plus.



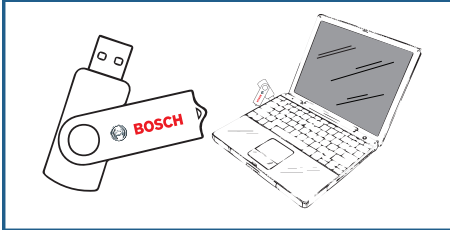
Affichez l'historique TPMS du véhicule.



Modifiez la région, la langue, le format d'affichage, le son, les réglages d'arrêt automatique et vérifiez la version du logiciel.

3 Mise à jour de l'outil

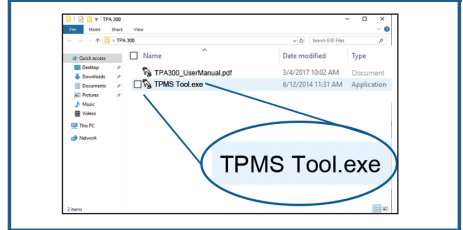
Étape 1 Installation du logiciel



Le logiciel de l'outil TPMS est situé sur une clé USB qui accompagne la trousse. Insérez la clé USB dans le port USB de l'ordinateur personnel.

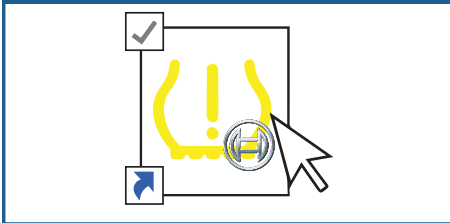
Utilisez Windows 7 ou une version plus récente pour cette application

Étape 2 Installation du logiciel



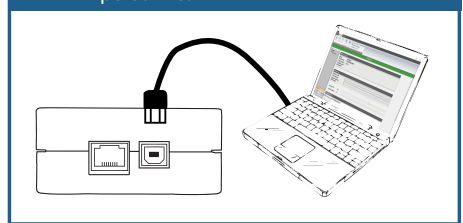
Sur la clé, ouvrez **TPMS Tool.exe** et suivez les instructions à l'écran pour installer le logiciel mis à jour.

Étape 3 Ouverture du logiciel



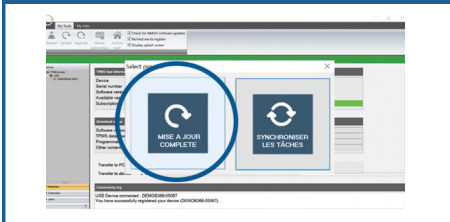
Une fois l'installation terminée, une icône de raccourcis apparaîtra sur le bureau. Double-cliquez sur l'icône pour ouvrir l'outil TPMS.

Étape 4 Branchement de l'outil sur l'ordinateur personnel



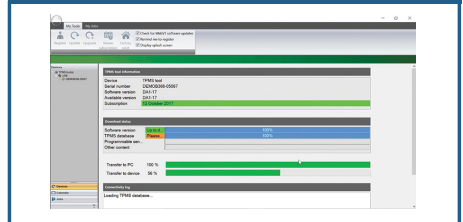
Une fois ouvert, branchez l'outil TPMS à l'ordinateur personnel en utilisant le câble USB inclus dans la trousse.

Étape 5 Mise à jour de l'outil



Une fenêtre contextuelle s'affichera. Cliquez sur **Mise à jour complète**. Si cette fenêtre n'apparaît pas, cliquez sur le bouton **Mise à jour** situé dans le coin supérieur gauche de l'écran.

Étape 6 Mise à jour en progression

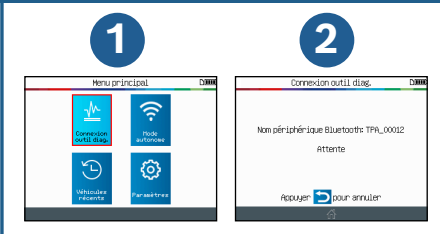


L'outil commencera la procédure de mise à jour. La mise à jour de l'outil prend de 15 à 20 minutes. **NE PAS** débrancher l'outil pendant la mise à jour.

Le logiciel mis à jour peut aussi être téléchargé à partir du <https://www.boschdiagnostics.com/pro/updates-and-downloads>

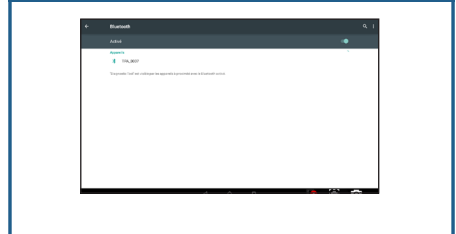
4 Connexion à l'outil de diagnostic Bosch

Étape 1 Activation de Bluetooth sur le TPA 300



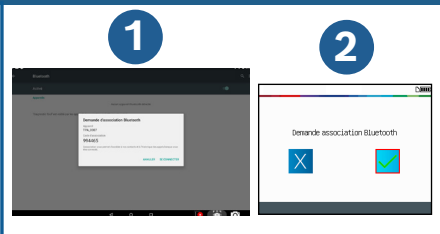
Sur le menu principal, **sélectionnez Connexion à l'outil de diagnostic**, puis appuyez sur pour continuer.

Étape 2 Activation de Bluetooth sur l'outil de diagnostic



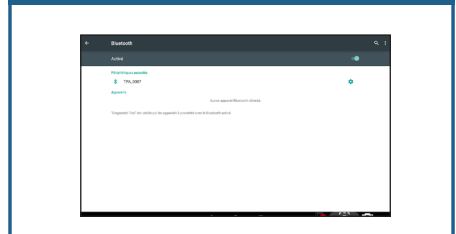
Sur l'outil de diagnostic Bosch, accédez à **Toutes les applications > Settings > Bluetooth** et attendez que le TPA 300 soit détecté. Lorsque le nom de l'appareil s'affiche, cliquez sur le nom pour effectuer le pairage.

Étape 3 Confirmation du pairage Bluetooth



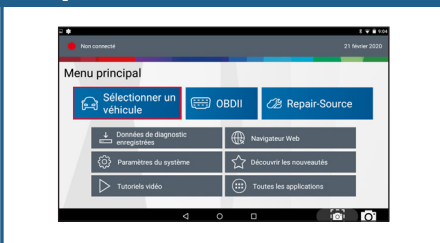
Confirmez le pairage Bluetooth en cliquant sur **Pairage** de l'outil de diagnostic. Effectuez la même procédure sur le TPA 300 en sélectionnant .

Étape 4 Vérification du pairage du TPA 300



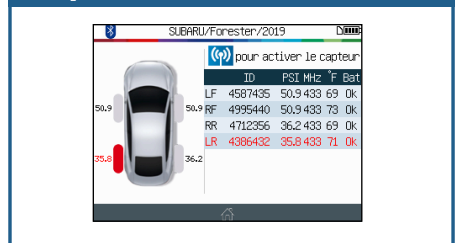
Sur l'outil de diagnostic Bosch, vérifiez si TPA_xxxx apparaît dans la liste des outils pairés.

Étape 5 Sélection du véhicule



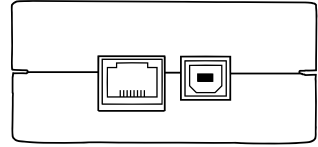
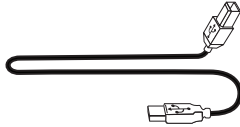
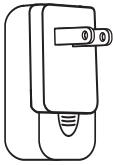
Sur l'outil de diagnostic Bosch, **appuyez sur Sélectionner un véhicule > Sélectionnez Autoid ou Sélection manuelle > Sélectionnez Tests d'entretien Sélectionnez Enregistrement TPMS > Sélectionnez Enregistrement du capteur de pression des pneus** « Utiliser l'outil TPMS? » s'affiche, **Sélectionnez Oui** Appuyez sur tous les boutons **Continuer** qui s'affichent.

Étape 6 Lecture des capteurs TPMS avec le TPA 300



L'outil de diagnostic Bosch sélectionnera automatiquement le véhicule correspondant sur le TPA 300. Utilisez le TPA 300 pour lire tous les capteurs TPMS. Pour enregistrer des capteurs après des lectures, suivez les directives de l'outil de diagnostic Bosch.

5 Chargement de l'outil



Pour charger l'outil, branchez le câble USB dans le chargeur universel inclus, puis branchez le chargeur dans une prise de courant appropriée. Branchez l'autre extrémité du câble USB sous l'outil. L'icône de pile de l'outil indique l'état de la recharge.



Remarque : **NE PAS** utiliser l'outil lorsque la pile est faible. L'outil pourrait ne pas donner des résultats fiables.

⚠ AVERTISSEMENT : Cet appareil produit des ondes électromagnétiques et électroniques qui peuvent nuire au bon fonctionnement d'un **stimulateur cardiaque**.



Les individus avec stimulateur cardiaque ne devraient JAMAIS utiliser ce produit.

⚠ AVERTISSEMENT :



Ne pas utiliser sur un circuit électrique alimenté.

Veuillez lire les instructions avant l'utilisation.

Portez des lunettes de sécurité. (Utilisateur et observateurs.)

6 Contenu de la trousse



- Outil TPA 300
- Guide de démarrage rapide
- Chargeur universel
- Câble USB-B
- Clé USB avec manuel d'utilisation/logiciel
- Étui de transport

7 Coordonnées de l'assistance technique



ASSISTANCE TECHNIQUE

Tél. : 1 855 267-2483 Option 1

Courriel : techsupport.diagnostics@us.bosch.com

RÉPARATION

Tél. : 1 800 344-4013

Courriel : repairs@service-solutions.com



Bosch

Automotive Service Solutions, Inc.

655 Eisenhower Drive
Owatonna, MN 55060 USA
Phone: 1-855-267-2483 Option 1

www.boschdiagnostics.com

1699502722 Rev A

