



### Fonctions poids lourds et camions moyens

- ▶ Lecture/suppression des codes
- ▶ Calibrages
- ▶ Diagnostics
- ▶ Planification des contrôles techniques du camion
- ▶ Flux de données
- ▶ Données techniques des composants
- ▶ Actionnements et tests
- ▶ Schémas de câblage
- ▶ Données du système
- ▶ Rapports de réparation
- ▶ Paramétrages
- ▶ Informations sur les réparations

### Plus analyse OBD pour les pick-up



### Adaptateur de remorque ESI[truck] 3824-06

#### Adaptateur PLC à 7 broches pour le diagnostic de l'ABS

- Prend en charge la communication J2497 Power Line Carrier (PLC)
- Permet de connecter directement le camion à la remorque
- Fonctionne avec ou sans tracteur
  - Une source d'alimentation externe est requise sans tracteur
- Logiciel ABS Bosch ESI[truck] pour les systèmes Bendix, Haldex, Meritor Wabco et Wabash



### Renouvellement de licence Bosch ESI[truck] 3824-08

- Carte de sécurité de 12 mois



### La gamme de diagnostics HD la plus complète en Amérique du Nord :

#### Camions

- ▶ Freightliner
- ▶ International
- ▶ Kenworth
- ▶ Mack
- ▶ Volvo
- ▶ Peterbilt
- ▶ Sterling
- ▶ Westernstar
- ▶ MD Trucks
  - Freightliner Sprinter Van
  - Isuzu
  - GM
  - Ford

#### Moteurs

- ▶ Cummins
- ▶ Caterpillar
- ▶ Detroit Diesel-MBE
- ▶ Volvo
- ▶ Mack
- ▶ Navistar
- ▶ PACCAR
- ▶ Perkins
- ▶ Deutz
- ▶ MTU

#### Autres systèmes pris en charge

- ▶ Contrôleurs ABS de remorque
- ▶ Transmission
  - Allison
  - Eaton



15-88 Rev. BES[truck]1/0/2015

## 3824 Diagnostic HD ESI[truck]

Renseignements sur les réparations et la  
couverture inégalés à même le camion



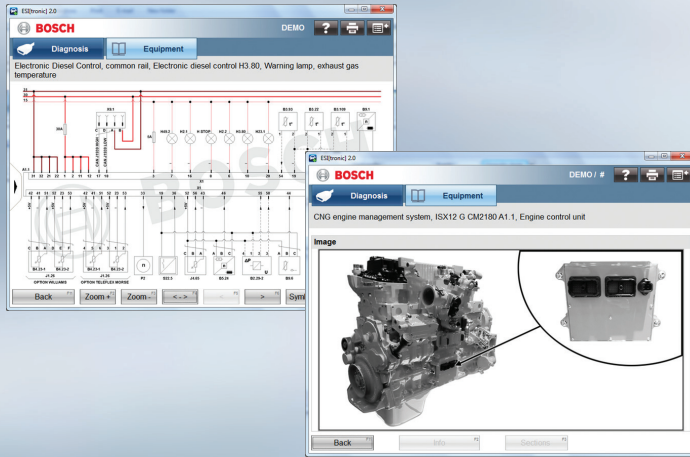
### 3824 ESI[truck]

#### Mise à jour de la couverture HD

- ▶ 24 nouvelles marques
- ▶ 300 nouveaux modèles
- ▶ 1 500 nouveaux systèmes
- ▶ 1 400 nouveaux schémas de câblage

# ESI[truck]

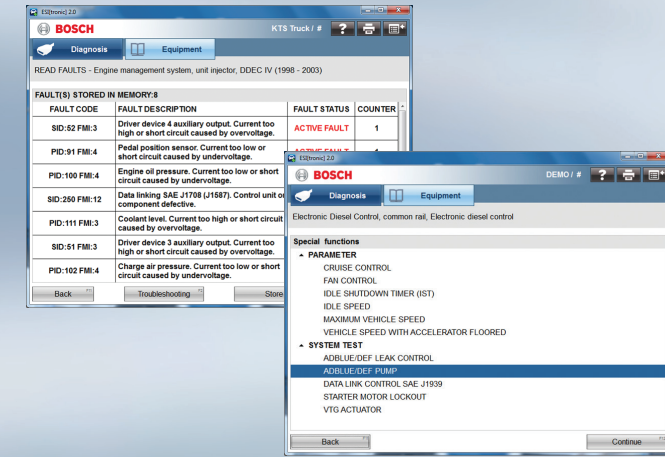
## Informations sur les réparations



# Fonctions ESI[truck]



# Diagnostics et dépannage



## Informations sur les réparations

- ▶ Accès rapide aux informations sur les réparations
- ▶ Schémas de câblage et emplacements des composants intégrés dans l'outil
- ▶ Décodage VIN et informations du système du véhicule
- ▶ Schémas de fonctionnement du système DEF
- ▶ Schémas du circuit de carburant
- ▶ Données techniques
  - Caractéristiques des composants
  - Caractéristiques des capteurs
  - Recherche de codes

## Contrôle bidirectionnel

- ▶ Lecture/suppression des codes d'anomalie
- ▶ Flux de données
- ▶ Réglages des paramètres
- ▶ Actionnements des composants
- ▶ Principaux tests du système

## Informations sur les réparations

- ▶ Conseils de réparation et causes possibles
- ▶ Schémas de câblage
- ▶ Images et schémas des emplacements des composants

## Créer des rapports et stocker des données

- ▶ L'outil de création de rapports élabore un résumé des informations sur les anomalies et les diagnostics avec le VIN
- ▶ Stocke les données pour consultation ultérieure

## VCI/VDA poids lourds

- ▶ Compatible RP1210
- ▶ Connexion filaire ou sans fil Bluetooth

## Diagnostic rapide

- ▶ Analyser les codes de panne
- ▶ Dépannage par étapes
- ▶ Actionnements des composants
- ▶ Principaux tests du système
- ▶ Définition des paramètres

## Diagnostic complet - Compatible avec tous les protocoles de camion

- ▶ SAE J1708
- ▶ SAE J1939
- ▶ ISO 914-2 KLine
- ▶ HSCAN & MSCAN
- ▶ Compatible RP1210

Analysez les poids lourds, les camions moyens et les utilitaires légers